

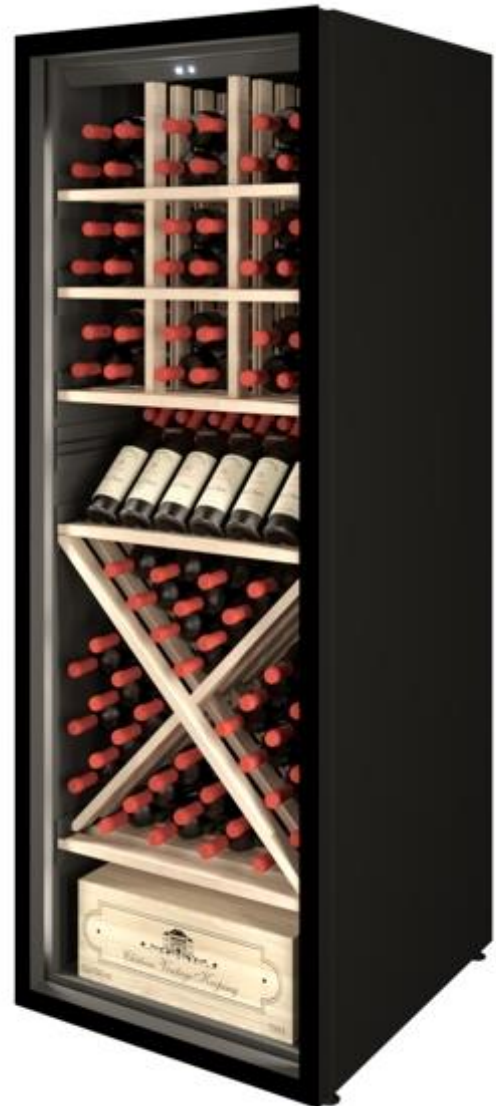
Xi Cool Optimus

Der Weinkeller im Weinschrank.

Der **Xi Cool Optimus** Weinklimaschrank kombiniert stilvolles Design, klassische Präsentation und außergewöhnliche Beleuchtung mit hochwertiger Technik. Dieser erstklassige Weinschrank bietet das ultimative Weinerlebnis und höchste Qualität, während er gleichzeitig die Sicherheit wertvoller Flaschen gewährleistet. Die Temperatur des Schrankes kann entweder für sofortige Servierbereitschaft oder für einen "Kellermodus" eingestellt werden, der den Schrank zu einem eigenen kleinen Weinkeller mit optimaler Lagertemperatur macht. Dabei orientiert sich der Schrank an den Bedingungen eines Naturweinkellers.

Der **Xi Cool Optimus** schafft eine beeindruckende Weinatmosphäre sowohl im privaten als auch im gastronomischen Bereich und zieht mit seinen vielfältigen Präsentationsmöglichkeiten alle Blicke auf sich. Die klassische Holzausstattung verleiht ihm das Flair eines traditionellen Weinkellers. Der Schrank bietet Platz für bis zu 218 Standardflaschen und kann als Ein-Zonen-Weinschrank für Rot- und Weißweine oder als Mehrzonen-Weinschrank eingestellt werden, um die Flaschen immer bei perfekter Serviertemperatur bereitzuhalten. Mit einer eleganten schwarzen Struktur an den Seiten und einer Thermoglastür, die den Eindruck eines hochglänzenden schwarzen Türrahmens erweckt, besticht der Schrank durch sein stilvolles Design. Die UV-geschützte Glastür bewahrt die Flaschen vor schädlichem UV-Licht, während das LED-Licht oben und an den Seiten der Tür eine klare Sicht auf die Weinsammlung im Inneren ermöglicht. Die Helligkeit des LED-Lichts ist dabei in mehreren Stufen einstellbar, um die gewünschte Stimmung zu schaffen:

- Platz für 218 Flaschen
- Elegante Thermo-UV-geschützte Vollglastür mit integriertem Griff
- Naturweiße, dimmbare LED-Beleuchtung, die die Flaschen im gesamten Schrank beleuchtet und hervorhebt
- Starke, effiziente Inverter-Kompressor-Kühltechnologie
- Temperatur zwischen 5 °C und 20 °C, Ein- und Mehrzonenmodus wählbar
- Ausgestattet mit speziellem Design-Weinregalsystem mit Präsentationsmodul, vielseitig änderbar bzw. auch mit Auszügen etc. bestückbar
- Aktivkohlefilter
- Anti Vibration
- Schloss
- Standard Türscharnier rechts, bei Bestellung auch Links wählbar, nachträglich nicht änderbar
- Energieverbrauch 195 kWh/Annum
- Umgebungstemperatur 10-43°C
- Geräuschpegel 39 dB
- Maße in cm: H: 194 B: 70 T: 76,8, Gewicht 132 kg



COVINI GMBH

PRODUKTINFORMATION

Weitere Auflagen zum Kombinieren



Auszugsschienen-Set
für passende Regalböden



Regalboden Holz
für 24 x 0,75L Flaschen



Präsentationsboard
für 6 x 0,75L Flaschen am
Boden des Schrankes



Präsentationsboard
für 12 x 0,75L Flaschen

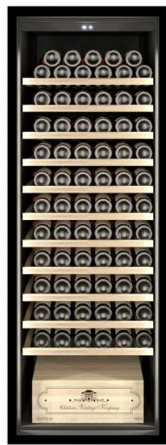
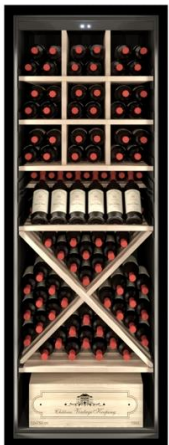


Regalblech Alu
für stehende Flaschen zur
Auflage auf das (nicht
inbegriffene) Holzboard



Regalblech Alu 1/2
für stehende Flaschen zur
Auflage auf das (nicht
inbegriffene) Holzboard

Modelvarianten (jede Wunschkombination möglich)

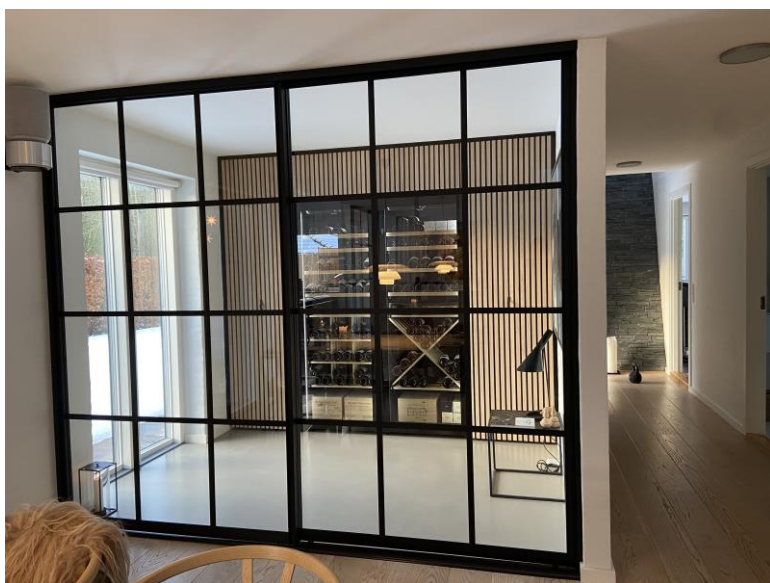


COVINI GMBH

PRODUKTINFORMATION



perfekt präsentieren & lagern



COVINI GMBH

Xi Weinsysteme pat. reg. ♦ Am Neuner 45 ♦ A-6890 Lustenau ♦ T +43 5577 82076 ♦ office@xi-system.com ♦ www.xi-system.com
UID ATU 59699213 / DE 265020277 ♦ Firmenbuchnr. 71800p ♦ Landesgericht Feldkirch ♦ IBAN: AT23 5800 0146 1549 8026 ♦ BIC: HYPVAT2B